

POLVILHADEIRA COSTAL SUPER 4

Código: 0411.02

- **FORTE**
- **NOVA**
- **EFICIENTE**



A máquina mais eficiente e econômica para o combate às pragas agrícolas onde o abastecimento de água for difícil; apresenta as seguintes características:

- **ALAVANCA AMORTECEDORA DE TORQUE (Flexível):** Para diminuir o impacto de acionamentos bruscos e violentos sobre a caixa de transmissão - Novo sistema "IN LINE".
- **DISCO DE REFORÇO:** Para aumentar a resistência da estrutura metálica e proteger a caixa de transmissão contra choques
- **ALIMENTADOR DE PÓ COM FIOS PLÁSTICOS:** Fácil de desmontar para permitir eventual troca dos fios varredores de NYLON.
- **AGITADOR REFORÇADO:** Para garantir dosagem uniforme mesmo com vazões baixas. 10 varreduras por ciclo de agitador.
- **CAIXA DE TRANSMISSÃO SUPER:** Com lubrificação permanente. Amaciada e testada uma por uma. Feita de NYLON reforçado. Maior durabilidade.
- **VENTOINHA MAIS POSSANTE:** Grande rendimento com o mínimo esforço. Permite altas vazões sem acúmulo de pó.
- **ALAVANCA ERGONÔMICA:** Para facilitar o acionamento e melhorar o conforto do operador durante o trabalho.

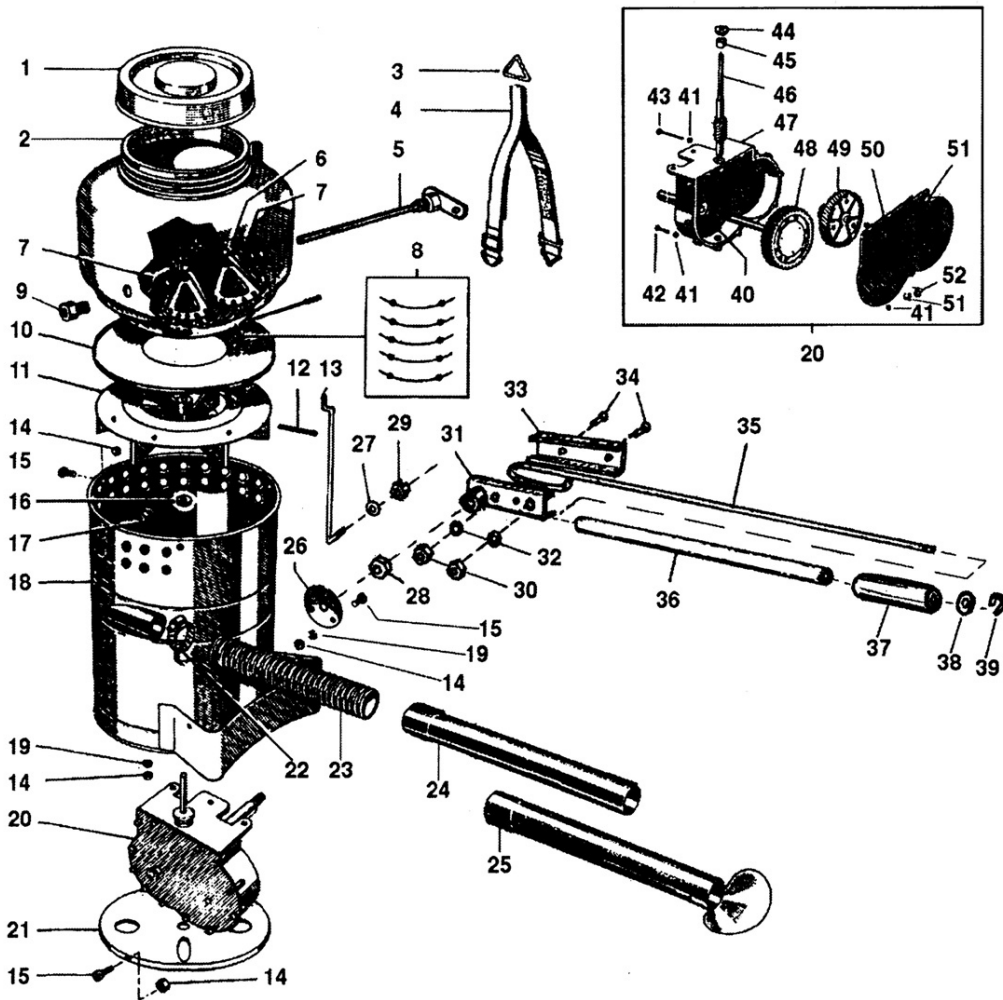
Esta nova Polvilhadeira Costal, pelo seu "desing" e pela sua excelente "performance", é, sem sombra de dúvida, o aparelho ideal para aplicação de pó em culturas de tabaco, algodão, milho, etc...

ESPECIFICAÇÕES

Fluxo máximo	170 g/min. (0,66 libras/min.)
Capacidade do tanque	8 Kg (17,6 libras)
Material do tanque	polietileno
Material da estrutura	aço estanhado
Material dos reforços	aço zincado

Lubrificação	permanente
Pintura	poliuretano
Peso da máquina vazia	6,2 Kg (13,7 libras)
Peso da máquina cheia	14,2 Kg (31,3 libras)
Caixa de despacho	335x335x565mm (13,2"x13,2"x22,3")

No caso de desmonte da caixa de transmissão (item 20), adicionar 20 ml de óleo SAE 10.



PEÇAS DE REPOSIÇÃO

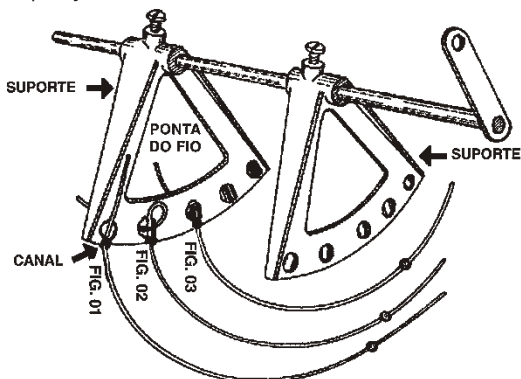
ITEM	NOME	CÓDIGO
01	Tampa do tanque químico	2589
02	Tanque químico	9655
03	Argola triangular	3041
04	Correia de sustentação	9987
05	Eixo do agitador	9820
06	Agitador	9821
07	Porca 3/8"	2447
08	Kit de serviço K 51 p/ agitador	9823
09	Mancal	2269
10	Tampa da câmara da ventoinha	3871
11	Rotor da ventoinha	4241
12	Copilha	3210
13	Haste de acionamento	5769
14	Porca M5	2469
15	Parafuso M5 x 10	3465
16	Arruela de vedação	3464
17	Parafuso M5 x 15	2247
18	Estrutura	9657
19	Arruela de pressão M5	1060
20	Caixa de transmissão completa	9658
21	Disco de reforço	5962
22	Abraçadeira	3258
23	Mangueira flexível	3246
24	Tubo de descarga	3256
25	Tubo espalhador	9092
26	Suporte do eixo de acionamento	3244
27	Arruela lisa	3483
28	Contra-porca rosca esquerda	5691
29	Porca autofrenante	5274
30	Porca M6	2438
31	Suporte interno da alavanca	4110
32	Arruela de pressão M6	2439
33	Suporte externo da alavanca	5766
34	Parafuso	5768
35	Alavanca flexível	5767
36	Proteção da alavanca	5770
37	Manopla	5771
38	Arruela	1049
39	Anel de retenção	5773
40	Esfera	3216
41	Arruela Ø 1/8"	3853
42	Parafuso 1/8" x 5/8"	3358
43	Parafuso 1/8" x 2"	3851
44	Arruela de feltro	2278
45	Bucha	3826
46	Eixo do motor completo	9659
47	Caixa de engrenagens	9232
48	Engrenagem principal	9640
49	Engrenagem helicoidal	3357
50	Tampa da caixa de engrenagem	9233
51	Porca	3234
52	Bujão de óleo	3852

INSTRUÇÃO DE USO

- 1- Encha o tanque químico com o produto escolhido que esteja bem seco e isento de folhas e outros detritos. Feche bem.
- 2- Posicione o regulador de vazão no ponto intermediário.
- 3- Coloque a máquina nas costas e acione a alavanca. Inicialmente devagar e posteriormente no ritmo desejado.
- 4- Regule a vazão de acordo com o ritmo desejado. Quanto maior a vazão, maior deverá ser o compasso de acionamento.
- 5- Ao terminar o trabalho diário, feche totalmente o regulador de vazão, **mas continue acionando o aparelho até esgotar o pó residual.**
- 6- Em previsão de longos períodos sem uso, lavar a máquina, enxugá-la cuidadosamente e guardá-la com a tampa aberta em lugar seco e arejado.
- 7- Inspeção os varredores de fio de nylon e troque caso necessário. Um Kit de 5 unidades acompanha cada máquina.

INSTRUÇÃO PARA TROCA DOS FIOS VARREDORES

- 1- Encaixe o fio no canal apropriado (Fig. 01).
- 2- Faça a ponta do fio passar pelo furo lateral do canal (Fig. 02).
- 3- Puxe a ponta do fio utilizando um alicate (Fig. 03).
- 4- Repita a operação com a outra extremidade do fio varredor no outro suporte.



Nota

- Mantenha o eixo do agitador lubrificado para melhor rendimento da máquina.

CONSELHOS ÚTEIS

Quando esgotar o produto no tanque, continue a acionar a máquina por mais alguns minutos até limpar, totalmente o tubo de descarga, então recarregue o tanque e reinicie a aplicação.

ATENÇÃO: Para viabilizar e facilitar a aplicação de enxofre, ou de produto de difícil dispersão, misture ao produto pequena quantidade de cal ou talco industrial (inerte).

Eventuais consertos devem ser feitos exclusivamente nas oficinas autorizadas ou na fábrica.

ATENÇÃO

- Máximo cuidado no manuseio de agroquímicos.
- Use macacão, colete de proteção, botas, chapéu, luvas, respirador e óculos de proteção.
- Lave o macacão ao terminar a jornada de trabalho.
- Não polvilhe contra o vento ou em dias ventosos.
- Siga as instruções do fabricante do agroquímico e da Guarany.
- Limpe bem o aparelho antes de fazer qualquer reparo.

- **NÃO APLIQUE AGROQUÍMICOS EM EXCESSO.**

Nas encomendas de peças, é imprescindível indicar o código.