

Nome comercial: ICON 10PM.

Princípio ativo: Lambda-cialotrina.

Concentração: 10% m/m.

Formulação: pó molhável.

Classe química: piretróide.

Registro no Ministério da Saúde: 3.0119.6662.001-3.

Endossado pela Organização Mundial da Saúde (WHOPES - WHO):
WHO Specification 463/WP.

Solubilidade: solúvel em água.

Modo de ação: por contato e ingestão.

Tempo para reentrada: recomenda-se não entrar no local tratado antes de, no mínimo, 2 horas, ou o tempo necessário para que as gotas inseticidas sequem.

Apresentação

- ▶ caixa de 1 kg (40 sachês hidrossolúveis de 25 g cada)
- ▶ caixa de 1 kg (80 sachês hidrossolúveis de 12,5 g cada)

FOR LIFE UNINTERRUPTED™
E a vida continua™

syngenta

INFORMAÇÕES PARA USO MÉDICO

Nome comum: Lambda-cialotrina.

Grupo químico: piretróides.

Ação tóxica: distúrbios sensoriais cutâneos, hipersensibilidade, neurite periférica.

Antídoto e tratamento: anti-histamínico e tratamento sintomático.

TOXICOLOGIA

- ▶ DL50 aguda oral (ratos) > 2.000 (mg/kg)
- ▶ DL50 aguda dermal (ratos) > 2.000 (mg/kg)

Antes de usar ICON 10PM, leia sempre as instruções do rótulo e da ficha técnica.

Central de Atendimento Syngenta C.A.S.A.: 0800 704 4304

PROFESSIONAL PEST MANAGEMENT

MAIOR EFICIÊNCIA E LONGO EFEITO RESIDUAL.

Pó molhável prático e econômico para um melhor controle de pragas.

Icon[®]10PM
Inseticida

syngenta

TM

ICON 10PM é o pó molhável Syngenta que proporciona um excelente efeito residual e vem em práticos sachês hidrossolúveis prontos para uso, embalados na dose certa. Assim, o contato do aplicador com o produto diminui e a aplicação fica mais fácil.

Produzido de acordo com os padrões exigidos pela Organização Mundial da Saúde, ICON 10PM tem como ingrediente ativo a Lambda-cialotrina em formulação que garante efeito prolongado. ICON 10PM pode ser utilizado para o controle de pragas em ambientes residenciais, comerciais e para controle de vetores de doenças por órgãos governamentais.

BENEFÍCIOS

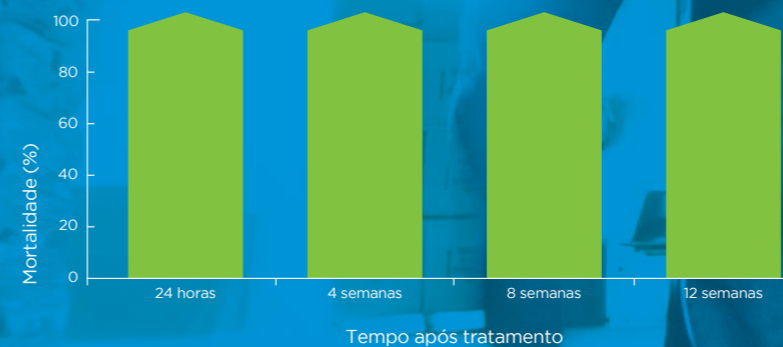
- ▶ Proteção duradoura no ambiente com excelente efeito residual.
- ▶ Grande rendimento: 25 g faz uma calda para tratamento de até 200 m².
- ▶ Embalagem hidrossolúvel: minimiza o contato do operador com o produto. O sachê dissolve rapidamente em contato com a água e já vem embalado na dose certa.
- ▶ Amplamente utilizado e aprovado para o controle de vetores em campanhas de saúde pública como dengue, malária, doença de chagas e leishmaniose.

PRATICIDADE EM FORMA DE SACHÊ

ICON 10PM foi pensado para trazer muito mais praticidade ao dia a dia do aplicador. Basta colocá-lo em contato com a água que ele dissolve rapidamente, não sendo necessário abrir o sachê. Uma solução prática que diminui o contato com o produto, traz economia e facilita a dosagem.

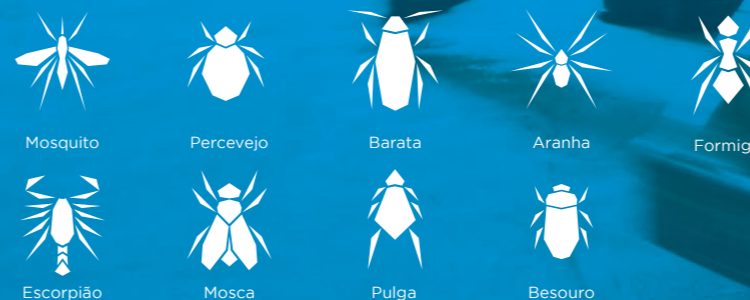
TESTE DE EFICÁCIA

Efeito residual de ICON 10PM contra *Aedes aegypti* em pulverização superficial (25 mg i.a./m²). O produto apresentou 100% de eficácia após 12 semanas da aplicação.



Fonte: Laboratorio de Entomología - Universidad Autónoma de Nuevo León, 2010.

PRAGAS-ALVO



MELHOR APLICAÇÃO, MELHOR CONTROLE

Aplicar nas paredes, cantos, frestas e superfícies onde as pragas andam, pousam e se escondem. Este tipo de aplicação deve formar uma barreira contínua e uniforme do produto na maior área possível. O produto deve ser diluído em água.

Alvos biológicos	Quantidade de produto/ 10 L de calda	Quantidade de ingrediente ativo/área	Quantidade de calda/ área
Baratas (<i>Blattella germanica</i>) Formigas (<i>Monomorium floricola</i>)	25 g (1 sachê)	12,5 mg/m ²	50 mL/m ²
Cascudinho (<i>Alphitobius</i> sp.)	25 g (1 sachê)	25 mg/m ²	100 mL/m ²
Aranha-marrom (<i>Loxosceles</i> sp.)	25 g (1 sachê)	25 mg/m ²	100 mL/m ²
Pulga (<i>Ctenocephalides felis</i>)	25 g (1 sachê)	25 mg/m ²	100 mL/m ²
Moscas (<i>Musca domestica</i>)	25 g (1 sachê)	25 mg/m ²	100 mL/m ²
Aranhas (<i>Nesticodes rufipes</i>) Escorpiões (<i>Tityus serrulatus</i>)	75 g (3 sachês)	30 mg/m ²	40 mL/m ²
Mosquitos Vetores de endemias Malária (<i>Anopheles darlingi</i>) Dengue (<i>Aedes aegypti</i>) Filariose (<i>Culex quinquefasciatus</i>)	75 g (3 sachês)	30 mg/m ²	40 mL/m ²
Percevejo Vetor da doença de chagas (<i>Triatoma infestans</i>)	75 g (3 sachês)	30 mg/m ²	40 mL/m ²