

# SAMI<sup>®</sup> ecowood

POWER INVERTER

**SISTEMA DE CONTROLE  
DE PRAGAS EM MADEIRA**  
MEDIANTE TECNOLOGIA DE ONDAS CURTAS





## INTRODUÇÃO

**SAMI® Ecowood** é o sistema ecológico e não invasivo mais simples e eficaz de desinfestação da madeira mediante ondas curtas.

Sabemos que as infestações por fungos e o ataque de insetos Xilófagos, tais como: cupins, carunchos, traças e outros, causam consideráveis danos em objetos e estruturas de madeira.

O conserto ou substituição das estruturas danificadas despendem um grande investimento de recursos financeiros, e, no caso de bens culturais e artísticos, os danos podem chegar a ser irreparáveis.

Tradicionalmente tem-se usado agentes químicos de ação biocida no combate destas e outras pragas em madeira.

No entanto, o uso de tais produtos químicos traz os três problemas listados abaixo:

1. Baixa toxicidade específica, o que resulta em:

- Toxicidade para as pessoas expostas ao produto químico;
- Risco de ocasionar desequilíbrios ecológicos devido a alta toxicidade para outras espécies, que não são objetos do tratamento;
- Toxicidade para os predadores naturais da praga.

2. Ineficiência a longo prazo, devido ao desenvolvimento de resistência ao produto, por parte dos insetos, que é transmitida aos seus descendentes.

3. Perda de efetividade em climas quentes, como consequência das limitações legais sobre a utilização de meios não aquosos na fabricação de inseticidas.

## SAMI® ECOWOOD

Xilófagos, O problema – SAMI® Ecowood, A solução

SAMI® Ecowood é o resultado do árduo trabalho de pesquisa da nossa equipe de especialistas, focados em encontrar uma solução simples e definitiva para o problema de infestações em madeira, causadas pela ação de fungos e outras espécies Xilófagas.

O sistema SAMI® Ecowood utiliza ondas curtas para eliminar a praga da madeira de forma simples, eficaz, ecológica e não invasiva.

Vantagens de SAMI® Ecowood:

- **Garantia de 100%** da eliminação da infestação;
- **Redução de custos**, em comparação aos tratamentos tradicionais;
- Sistemas de **alta durabilidade e qualidade**;
- **Proteção total dos bens a tratar**;
- Garantia de **segurança máxima** para o operador;
- **Painel de controle mecânico**, possibilitando um rápido início de operação;
- **Fácil manuseio e transporte**;
- **Alinhado com as práticas de sustentabilidade ambiental**.

**SAMI® Ecowood, simplicidade e eficácia contra as pragas em madeira.**



## APLICAÇÕES SAMI ECOWOOD



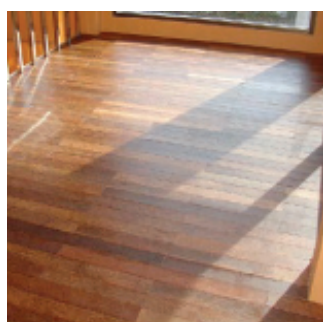
Tetos



Móveis



Portas



Tarimbas



Vigas



Janelas

## PRODUTOS ECOWOOD DA LINHA INVERTER

A linha SAMI® Ecowood Inverter foi desenvolvida para adequar-se às exigentes condições de trabalho dos usuários finais. Seu desenho durável e de fácil operação tornam o equipamento ideal para todos os profissionais autônomos e Empresas Controladoras de Pragas.

Principais características dos sistemas Inverter (de cabeçote simples ou duplo):

1. Conexão direta com a rede elétrica doméstica, sem a necessidade de fornecimento adicional nem conectores especiais.
2. Tecnologia INVERTER para uma maior eficiência e agilidade.
3. Controle remoto de ativação, com botão de emergência.
4. Temporizador de segurança regulável. Permite ajustar o tempo entre a ativação e o início da emissão de ondas curtas.
5. Temporizador de tratamento regulável. Permite ajustar o tempo de trabalho do equipamento.
6. Sinalização visual e sonora (operação e segurança).
7. Máxima segurança para o técnico.
8. Regulagem total de altura mediante tripé e adaptadores.





### EW1100iSW

Equipamento autônomo de cabeçote simples, com tecnologia SAMI® Inverter. Ágil e altamente eficiente.

Para o tratamento de superfícies de até 300 x 300 mm, a cada aplicação.

Código catálogo	SAMIEW005
Material	Chapa laminada a frio, com acabamento em relevo RAL
Dimensões (do corpo)	(400 comprimento x 270 altura x 250 largura) mm
Gerador de ondas curtas	1
Potência Máx. (Frequência)	1550 W (2465 MHz)
Alimentação de CA	230V / 50 Hz ou 60 Hz
Fabricado conforme	CE
Embalagem	(800 comprimento x 600 largura x 500 altura) mm
Tipo de embalagem	Papelão extra forte ondulado de 3 camadas
Peso Total	15,5 Kg



### EW2100iSW

Equipamento autônomo de dois cabeçotes, com tecnologia SAMI® Inverter. Ágil e altamente eficiente.

Para o tratamento de superfícies de até 300 x 600 mm, a cada aplicação.

Código catálogo	SAMIEW006
Material	Chapa laminada a frio, com acabamento em relevo RAL
Dimensões (do corpo)	(325 comprimento x 270 altura x 650 largura) mm
Gerador de ondas curtas	2
Potência Máx. (Frequência)	3450 W (2465 MHz)
Alimentação de CA	230 V / 50 Hz ou 60 Hz
Fabricado conforme	CE
Embalagem	(800 comprimento x 600 largura x 500 altura) mm
Tipo de embalagem	Papelão extra forte ondulado de 3 camadas
Peso Total	27,7 Kg

#### 1. Tripé

Com freio automático e cabo dobrável

Material Aço carbono galvanizado

Código catálogo T&A001

Altura Máx. 2,7 m

Altura Mín. 1,8 m

Diâmetro inferior 1,1 m

Parte superior 35 mm

Carga Máxima 65 Kg

Peso 11 Kg

Permite a elevação do equipamento a diferentes alturas

#### 2. Kit de rodas com regulagem

Código catálogo T&011

Material Aço galvanizado

Permite deslocar o tripé e regular a altura

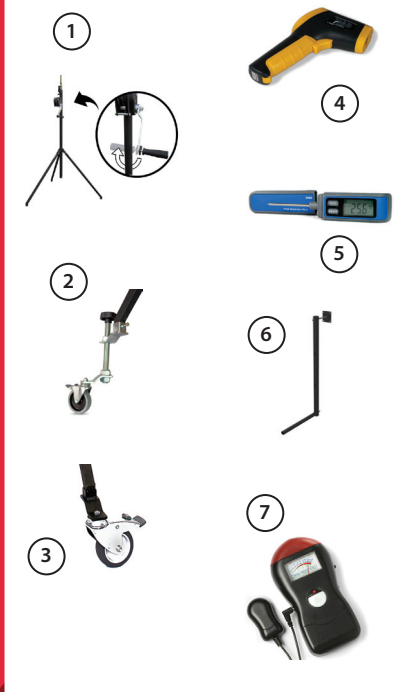
#### 3. Kit de rodas sem regulagem

Código catálogo T&010

Material Aço galvanizado

Permite deslocar o tripé com comodidade

#### ACESSÓRIOS



#### 4. Termômetro Infravermelho

Código catálogo SAMIEW007

Para medição instantânea da temperatura exterior da madeira, a distância

#### 5. Termômetro Digital

Código catálogo SAMIEW008

Termômetro de contato com sensor de agulha, para a medição da temperatura interior da madeira

#### 6. Adaptador Simples

Código catálogo T&008

Material Aço pintado

Cor Preto

Permite a utilização dos equipamentos (EW1100iSW / EW2100iSW), sobre solo, parede, teto e diferentes ângulos

#### 7. Detector de Ondas

Código catálogo ELECTRIC001

Material Corpo de plástico resistente ABS

Para a máxima proteção do técnico

Sinais sonoros e visuais combinados com escala analógica

Sinal sonoro com controle de volume

Sinal luminoso



www.agrocontinental.com.br

vendas@agrocontinental.com.br

(51) 3337-5445 e 3326-1106

Av Fernando Ferrari, 562 - Porto Alegre, RS Bairro Anchieta - CEP: 90200-040

