

Nome comercial: DEMAND 10CS.

Princípio ativo: Lambda-cialotrina.

Concentração: 10% m/v.

Formulação: suspensão aquosa de microcápsulas.

Classe química: piretróide.

Registro no Ministério da Saúde: 3.0119.6627.001-2.

Endossado pela Organização Mundial de Saúde (WHOPES - WHO):  
WHO Specifications 463/CS.

Solubilidade: solúvel em água.

Modo de ação: por contato e ingestão.

Compatibilidade: compatível para mistura com produtos Syngenta para programa de rotação. Para casos em que um elevado efeito desalojante e de *knockdown* sejam necessários, recomendamos a mistura com outras formulações, como ICON 2,5EW. Para realização de manejo de resistência, recomendamos a mistura com OPTIGARD LT. O ideal é realizar a mistura no momento da aplicação e colocar DEMAND 10CS sempre por último na calda.

Tempo para reentrada: recomenda-se não entrar no local tratado no mínimo antes de 2 horas, ou o tempo necessário para que as gotas do produto sequem.

#### Apresentação

- ▶ frascos de 1L com autodosador

FOR LIFE UNINTERRUPTED™

E a vida continua™

**syngenta.**

## INFORMAÇÕES PARA USO MÉDICO

Ação tóxica: distúrbios sensoriais cutâneos, hipersensibilidade, neurite periférica.

Tratamento: sintomático e anti-histamínicos.

Grupo químico: piretróides.

Nome comum: Lambda-cialotrina.

## TOXICOLOGIA

- ▶ DL50 aguda oral (ratos fêmeas) > 2.000 (mg/kg).
- ▶ DL50 aguda dermal (ratos fêmeas) > 2.000 (mg/kg).
- ▶ Apresenta baixo risco de sensibilização dérmica e irritação das mucosas.
- ▶ A Lambda-cialotrina não é mutagênica e nem carcinogênica.
- ▶ Não possui nenhum efeito no aparelho reprodutor e não é teratogênica.
- ▶ O composto é excretado rapidamente e não se acumula no organismo.

Antes de usar DEMAND 10CS, consulte sempre as instruções do rótulo e da ficha técnica.

Central de Atendimento Syngenta C.A.S.A.: 0800 704 4304

PROFESSIONAL PEST MANAGEMENT

# CONDIÇÕES CLIMÁTICAS SÃO IMPREVISÍVEIS. SEU INSETICIDA NÃO PODE SER.

Ideal para o controle de grandes áreas com muito mais economia.

**Demand<sup>®</sup> 10CS**  
Inseticida

**syngenta.**

TM



DEMAND 10CS é um produto com inovadora formulação em suspensão aquosa de microcápsulas. Produzidas com a exclusiva tecnologia patenteada iCAP®, elas trazem um grande diferencial para o mercado de controle de pragas: a proteção e liberação gradual do ingrediente ativo no ambiente por difusão. Assim, DEMAND 10CS combate diversas pragas rasteiras e voadoras de forma muito mais eficiente. A microcápsula produzida com a tecnologia iCAP® possui também afinidade pela cutícula de insetos, o que promove uma rápida adesão e controle.

## BENEFÍCIOS

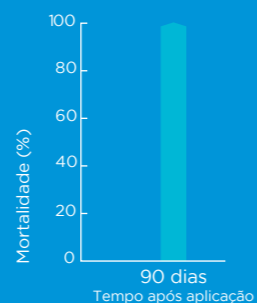
- ▶ É mais concentrado, garante um maior rendimento e economia no tratamento de áreas maiores.
- ▶ Ingrediente ativo microencapsulado, proporcionando um controle eficiente com longo efeito residual mesmo em superfícies agressivas.
- ▶ Baixa toxicidade comparada a outras composições, ideal para controle em áreas internas, críticas e sensíveis.
- ▶ Formulação inovadora e estável, não cristaliza.
- ▶ Ideal para tratamento de perímetro.
- ▶ Não apresenta odor, não forma manchas e não corrói.
- ▶ Altamente ativo contra uma grande variedade de pragas, incluindo escorpiões e aranhas.
- ▶ Embalagem autodosadora que proporciona maior precisão na dosagem.
- ▶ Reduzida irritação e não repelente.
- ▶ Aprovado pela EPA (Agência de Proteção Ambiental dos EUA).

## TESTES DE EFICÁCIA

DEMAND 10CS oferece controle prolongado também contra *Blattella germanica*. Aplicado nas doses recomendadas em superfície de cimento, DEMAND 10CS permanece mais eficaz que os concorrentes à base de Deltametrina e Beta-ciflutrina mesmo 16 semanas após o tratamento:



Mortalidade de escorpiões amarelos (*Tityus serrulatus*) expostos durante 168 h à superfície de tijolos tratados com Lambda-cialotrina 10% CS (37,5 mg i.a./m<sup>2</sup>). O produto apresenta efeito residual prolongado contra este alvo, com 100% de mortalidade após 90 dias da aplicação:



Fonte: Adaptado de C. M. V. Souza, 2014 - "Urban scorpion populations and public health in Brazil" - Proceedings of the 8 International Conference on Urban Pests. Pg. 217 - 221.

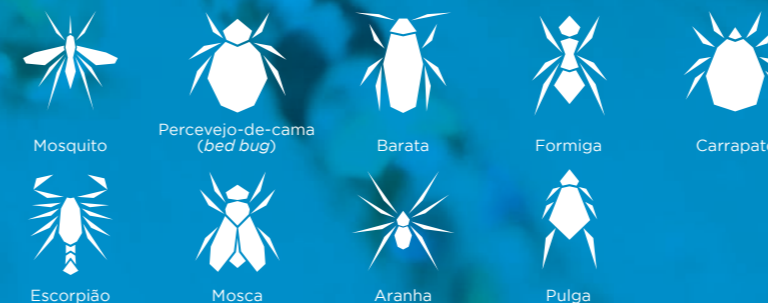
## DOSAGEM RECOMENDADA

Dose de DEMAND 10CS		
Alvos biológicos	mL/10 litros de água	Área de cobertura (10 L)
Escorpiões	75	200 m <sup>2</sup>
Aranhas: aranha-marrom ( <i>Loxosceles</i> sp.) e outras aranhas	75	200 m <sup>2</sup>
Mosquitos	75	200 m <sup>2</sup>
Baratas, formigas, moscas e pulgas	25	200 m <sup>2</sup>
Percevejo-de-cama* ( <i>bed bug</i> )	25	200 m <sup>2</sup>
Carrapato-do-cão**	25	200 m <sup>2</sup>
Observação	Utilizar bico pulverizador leque	

\*É importante que a aplicação NÃO seja feita diretamente em colchões e travesseiros.

\*\*É importante que a aplicação NUNCA seja feita diretamente em animais.

## PRAGAS-ALVO



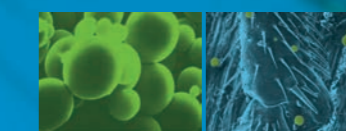
## MELHOR APLICAÇÃO, MELHOR CONTROLE

Aplicar DEMAND 10CS diluído em água, com pulverizadores manuais ou motorizados e atomizadores. Agitar sempre o frasco e o pulverizador antes de usar.

**Vetor da febre maculosa:** para o controle do vetor da febre maculosa, carrapato-estrela (*Amblyomma cajennense*), diluir 150 mL de DEMAND 10CS em 500 L de água e aplicar uniformemente nos locais e superfícies com presença dos carrapatos em uma área de 1 ha ou 10.000 m<sup>2</sup>.

Usar o maior volume de calda inseticida quando for necessária uma melhor cobertura na vegetação (gramados, arbustos e jardins) e superfícies infestadas, tais como pisos ao redor das edificações. O produto deve ser utilizado somente no ambiente e não deve ser aplicado sobre animais infestados. Não aplicar em pastagens, culturas, águas e açudes e não permitir a entrada de animais e pessoas nas áreas tratadas até que a solução inseticida esteja seca. As reaplicações devem ser realizadas quando houver reinfestações ou mensalmente.

## TECNOLOGIA ICAP®



As microcápsulas mostradas aqui aderem ao inseto e são passadas aos demais, resultando em um controle muito mais efetivo.

**Camada externa**  
Protege o ingrediente ativo dos raios de sol e pH extremos

**Camada interna esponjosa**  
Controla a taxa de liberação

**Ingrediente ativo**

