



# ARMADILHA PARA INSETOS MT120




**UV** **ATRAÇÃO VIA LUZ ULTRAVIOLETA**  
Atrai o inseto através de simulação de calor humano produzido pela emissão de luz ultravioleta (UV).

**CO<sub>2</sub>** **ATRAÇÃO POR CO<sub>2</sub>**  
Através da reação química entre a luz ultravioleta e o revestimento de dióxido de titânio, produz naturalmente CO<sub>2</sub>, reproduzindo a respiração humana e desta forma, atraindo mais insetos.

**TiO<sub>2</sub>** **DIÓXIDO DE TITÂNIO**  
Painel revestido com Dióxido de Titânio. (TiO<sub>2</sub>)

 **ÁREA DE AÇÃO**  
Possui capacidade de atrair insetos em uma área aproximada de 100 a 120 m<sup>2</sup>.

 **ECOLOGICAMENTE EFICAZ**  
A armadilha para insetos MT120 possui baixo consumo de energia, não emite cheiro e não produz fumaça. Além disso, é livre de agentes químicos (sem toxicidade).

## O MAIS EFICAZ

ALIADO A ELIMINAÇÃO DOS CRIADOUROS

### NO COMBATE AO AEDES AEGYPTI

TRANSMISSOR DO VÍRUS DA DENGUE, ZIKA E CHIKUNGUNYA

ALÉM DE OUTROS INSETOS, MOSQUITOS E PERNILONGOS

PROTEÇÃO PARA SUA FAMÍLIA  
**DIA E NOITE**



Lâmpada Ultravioleta



1. O inseto é atraído pela simulação do calor humano provocado pela luz ultravioleta (UV) e pela emissão natural de CO<sub>2</sub> provocada pela reação química entre a luz ultravioleta e um revestimento de dióxido de titânio (TiO<sub>2</sub>) no painel, reproduzindo a respiração humana.

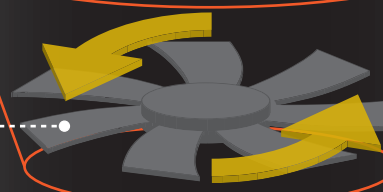
Janela de Captura



Painel revestido de TiO<sub>2</sub> (dióxido de titânio)

2. Próximo da entrada de captura, o mosquito é sugado pelo vácuo produzido pelo ventilador, impedindo que o inseto fuja para outra direção.

Ventilador

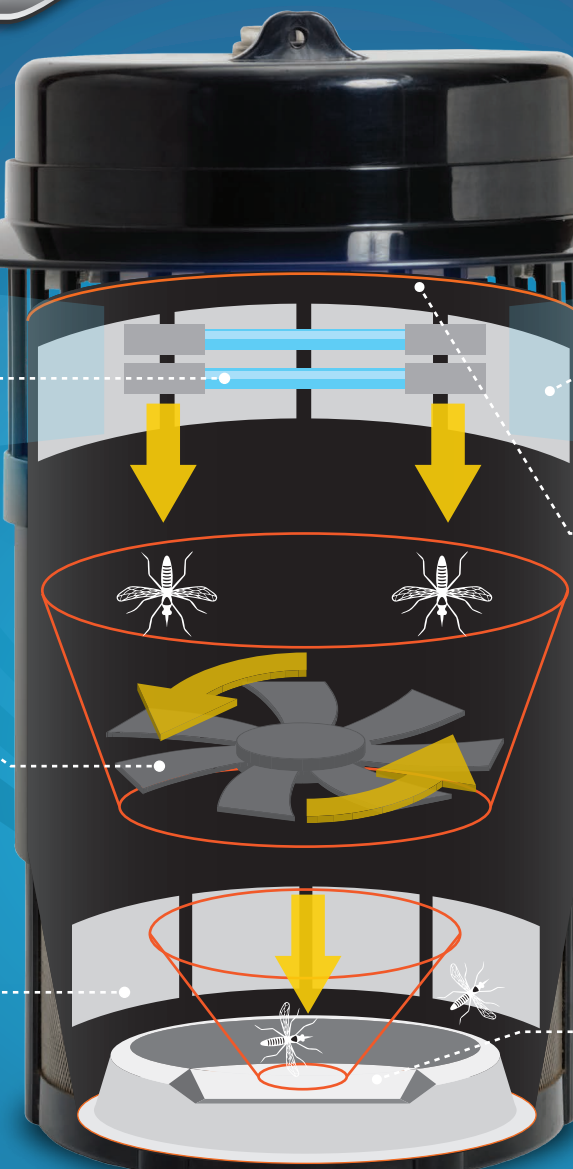


Rede de Captura

3. Quando sugado, o mosquito é armazenado em um compartimento na base inferior do equipamento, neste espaço é impossível que o mosquito fuja, indo a óbito por ausência de alimento.

Armazenamento de captura

4. Após coletar certa quantidade de insetos, basta desconectar o compartimento e despejar os insetos mortos em uma lixeira.



Residências



Sítios e Chácaras



Pousadas e Hotéis



Casas de Praia



Escritórios



Restaurantes

## ESPECIFICAÇÕES TÉCNICAS

Modelo:	MT120	
Código CCM:	21-01400	21-01410
Tipo:	Armadilha para insetos	
Tensão:	127 V	220 V
Frequência:	60 Hz	
Potência do ventilador:	26 W	
Potência da lâmpada:	4 W	
Área de ação:	100 ~ 120 m <sup>2</sup>	
Dimensões:	250 x 250 x 310 mm	
Peso líquido:	1,3 kg	



Portátil



Baixo consumo de energia



Silencioso



Sem agentes químicos



Não produz Fumaça



Não emite cheiro